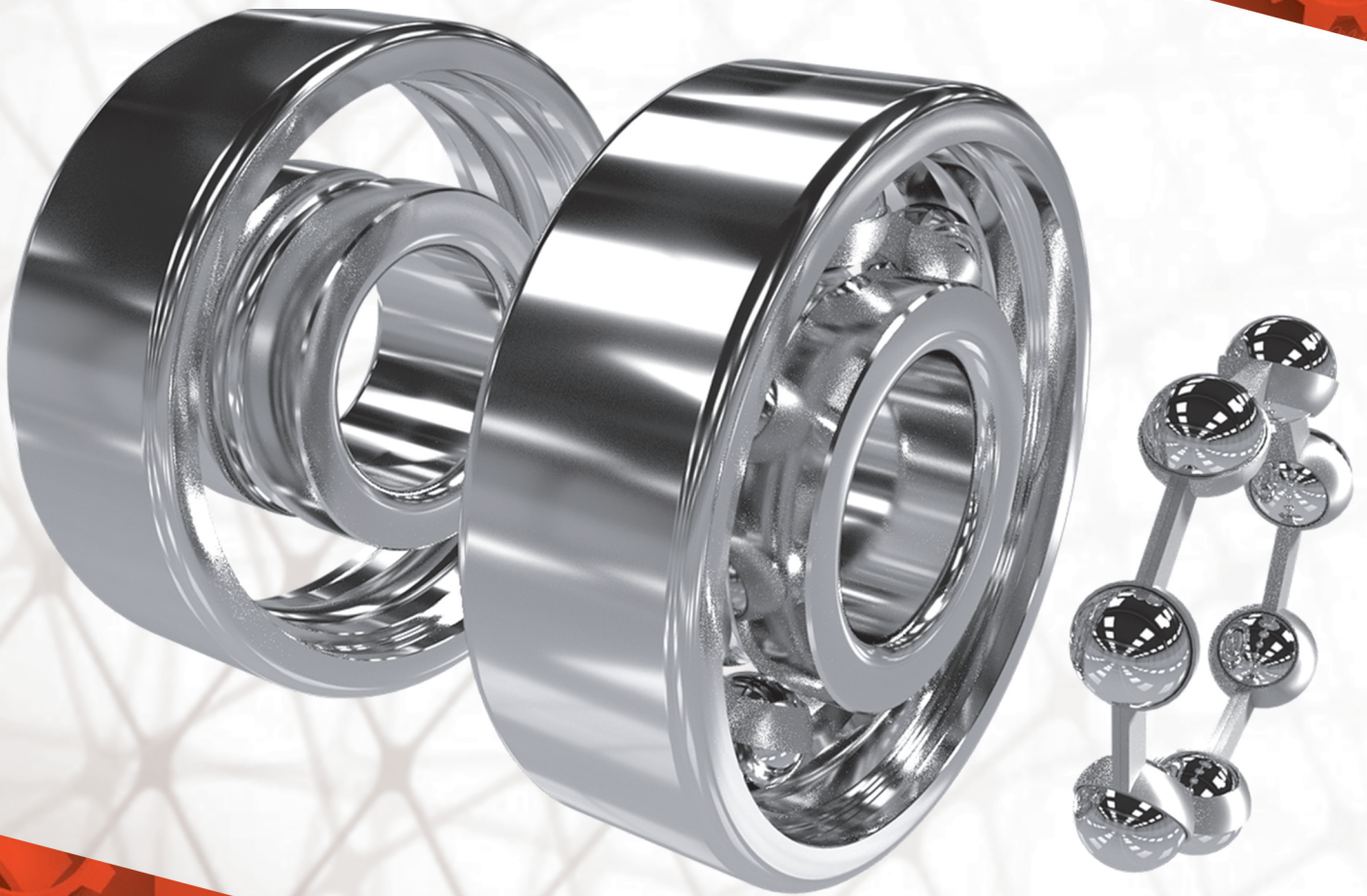


ИНДУКЦИОННЫЕ НАГРЕВАТЕЛИ

Индукционные нагреватели для монтажа и демонтажа подшипников и лабиринтных колец: качественный отечественный продукт по низкой цене, с адаптацией под задачи заказчика



СмартТулз

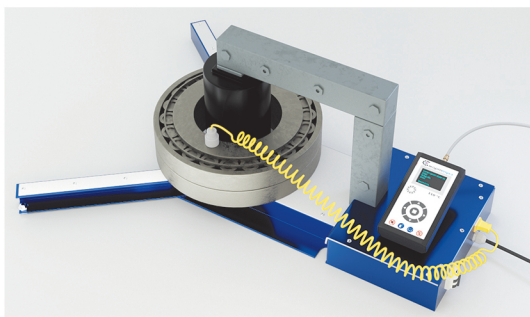
ИНДУКЦИОННЫЕ НАГРЕВАТЕЛИ ПОДШИПНИКОВ

| Характеристики | ИНП - 2 |
|---|--------------------------|
| Напряжение питания | 2 кВт |
| Мощность | 220 В/10 А |
| Масса нагревателя | 10 кг |
| Режимы контроля | Температурный, временной |
| Контроль температуры | 0-280 °С |
| Минимальный внутренний диаметр нагреваемой детали | 10 мм |
| Максимальный внешний диаметр нагреваемой детали | 240 мм |
| Рабочая зона (ШхВ) | 125x100 мм |
| Максимальная масса подшипников | 15 кг |
| Калибровка датчика | Да |
| Ширина сердечника по сторонам (мм) | 7,10;14;20;30;40 |
| Автоматическая установка температуры | 110 °С |
| Контролируемая установка температуры (с помощью штатного датчика) | 280 °С |
| Максимальная температура (ориентировочно) | 400 °С |
| Автоматическое размагничивание | Да |
| Автоматическое снижение мощности | Да |
| Регулировка мощности | Шаг 10% |
| Сумка для переноски | Да |
| Хранение сердечников | В сумке |
| Память (программируемые предустановки нагрева) | 20 деталей |

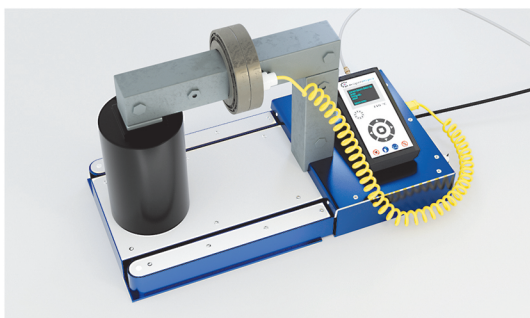


| Характеристики | ИНП - 12 | ИНП - 14 |
|---|--------------------------|-------------|
| Напряжение питания | 12 кВт | 14 кВт |
| Мощность | 380 В/29 А | 380/36,9 А |
| Режимы контроля | Температурный, временной | |
| Контроль температуры | 0-280 °С | 0-280 °С |
| Минимальный внутренний диаметр нагреваемой детали | 40 мм | 40 мм |
| Максимальный внешний диаметр нагреваемой детали | 750 мм | 870 мм |
| Рабочая зона (ШхВ) | 250x220 мм | 315x315 мм |
| Максимальная масса подшипников/прочих деталей | 250 кг | 350 кг |
| Калибровка датчика | Да | Да |
| Ширина сердечника по сторонам (мм) | 20;40;60;80 | 20;40;60;80 |
| Автоматическая установка температуры | 110 °С | 110 °С |
| Контролируемая установка температуры (с помощью штатного датчика) | 280 °С | 280 °С |
| Максимальная температура (ориентировочно) | 400 °С | 400 °С |
| Автоматическое размагничивание | Да | Да |
| Автоматическое снижение мощности | Да | Да |
| Регулировка мощности | Шаг 10% | Шаг 10% |
| Хранение сердечников | В корпусе | В корпусе |
| Память (программируемые предустановки нагрева) | 20 деталей | 20 деталей |
| Мобильное исполнение | Да | Да |

ИНДУКЦИОННЫЕ НАГРЕВАТЕЛИ ПОДШИПНИКОВ



| Характеристики | ИНП - 4 | ИНП - 5 |
|---|---|-------------|
| Напряжение питания | 3,6 кВт | 5 кВт |
| Мощность | 20 В/16,4 А | 23А/14,3А |
| Масса нагревателя/с сердечниками | 26/36 кг | 26/36 кг |
| Режимы контроля | Температурный, временной | |
| Контроль температуры | 0-280 °С | 0-280 °С |
| Минимальный внутренний диаметр нагреваемой детали | 20 (15) мм | 20 (15) мм |
| Максимальный внешний диаметр нагреваемой детали | 500 мм | 500 мм |
| Рабочая зона (ШхВ) | 170x185 мм | 170x185 мм |
| Максимальная масса подшипников/прочих деталей | 75 кг | 75 кг |
| Калибровка датчика | Да | Да |
| Ширина сердечника по сторонам (мм) | 14;20;30;50 | 14;20;30;50 |
| Автоматическая установка температуры | 110 °С | 110 °С |
| Контролируемая установка температуры (с помощью штатного датчика) | 280 °С | 280 °С |
| Максимальная температура (ориентировочно) | 400 °С | 400 °С |
| Автоматическое размагничивание | Да | Да |
| Автоматическое снижение мощности | Да | Да |
| Регулировка мощности | Шаг 10% | Шаг 10% |
| Хранение сердечников | В чемодане | В чемодане |
| Память (программируемые предустановки нагрева) | 20 деталей | 20 деталей |
| Опции | Сердечник 10x10 Транспортировочная тележка | |



| Характеристики | ИНП - 3 | ИНП - 6 |
|---|--------------------------|---|
| Напряжение питания | 3 кВт | 6 кВт |
| Мощность | 220 В/13,7 А | 280 В/15,8А |
| Масса нагревателя/с сердечниками | 21/29 кг | 36 кг |
| Режимы контроля | Температурный, временной | |
| Контроль температуры | 0-280 °С | 0-280 °С |
| Минимальный внутренний диаметр нагреваемой детали | 15 мм | 20 (15) мм |
| Максимальный внешний диаметр нагреваемой детали | 320 мм | 600 мм |
| Рабочая зона (ШхВ) | 160x190 мм | 230x240 мм |
| Максимальная масса подшипников/прочих деталей | 55 кг | 150 кг |
| Калибровка датчика | Да | Да |
| Ширина сердечника по сторонам (мм) | 10;20;30;45 | 14;30;60 |
| Автоматическая установка температуры | 110 °С | 110 °С |
| Контролируемая установка температуры (с помощью штатного датчика) | 280 °С | 280 °С |
| Максимальная температура (ориентировочно) | 400 °С | 400 °С |
| Автоматическое размагничивание | Да | Да |
| Автоматическое снижение мощности | Да | Да |
| Регулировка мощности | Шаг 10% | Шаг 10% |
| Хранение сердечников | В чемодане | В чемодане |
| Память (программируемые предустановки нагрева) | 20 деталей | 20 деталей |
| Опции | — | Сердечник 10x10 Транспортировочная тележка |

НАШИ ПРЕИМУЩЕСТВА

- ✓ **Быстрота нагрева деталей** — от 10 до 300 сек. (в зависимости от правильного выбора нагревателя к определенному типоразмеру подшипника).
- ✓ **Равномерность нагрева посадочной поверхности без повреждений.**
- ✓ **Автоматический процесс размагничивания деталей по завершению нагрева.**
- ✓ **Исключение человеческого фактора при нагревании деталей** — деталь будет нагрета до температуры, которую вы зададите согласно технических условий или ГОСТ.
- ✓ **Указанная температура будет поддерживаться в режиме подогрева, до тех пор пока индукционный нагреватель не будет остановлен или обесточен (отключен от сети электроэнергии), в случае с подшипниками исключается перегрев, тем самым не повреждается смазка и структура металла подшипника, а также недогрев — который зачастую заканчивается заклиниванием подшипника на валу (оси), вследствие чего в 80% данный подшипник приходит в негодность (корректная установка подшипника в узел продлевает срок его эксплуатации).**
- ✓ **Нагреватели ИНП оснащены автоматической защитой от перегрева.**
- ✓ **Обеспечивает автоматическое размагничивание подшипников после окончания нагрева до заданной температуры.**
- ✓ **Нагрев подшипников производится как в горизонтальном, так и в вертикальном положении.**
- ✓ **Корректировка датчика температуры:**
 - возможно использование датчика температуры любого производителя, без привязки к производителю оборудования
 - корректировка «ошибки» (ОСОБЕННОСТИ) датчиков К-типа (применяются во всех индукционных нагревателях подшипников, вне зависимости от производителя). Появляется с течением времени или нагрева до максимального порога рабочего диапазона датчика.



РЕМОНТ
ИНДУКЦИОННЫХ НАГРЕВАТЕЛЕЙ
РАЗЛИЧНЫХ ПРОИЗВОДИТЕЛЕЙ



**АДАПТАЦИЯ
И РАЗРАБОТКА**
ПОД ТЕХНОЛОГИЧЕСКИЕ ЗАДАЧИ



📍 143981, Московская область,
г. Балашиха, ул. Южная, д. 9, офис 402
☎ +7 (499) 404-07-87 ; +7 (495) 131-07-84
✉ info@smarttools.pro
🌐 www.smarttools.pro