

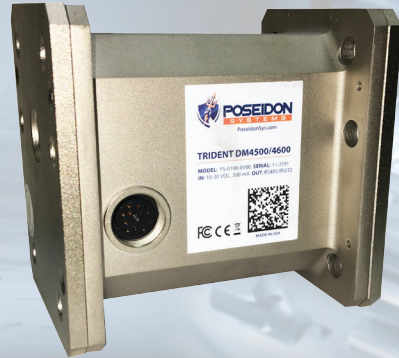


# POSEIDON SYSTEMS

## TRIDENT™ DM4600

### Датчик продуктов износа

*Контроль в реальном времени позволяет улучшить управление состоянием активов*



### КРАТКИЕ СВЕДЕНИЯ ОБ ИЗДЕЛИИ

Датчик продуктов износа Trident™ DM4600 компании Poseidon Systems - это технология обнаружения металлических продуктов износа и частиц в системе смазки в реальном времени непосредственно в контуре смазки. Посредством непрерывного контроля образования продуктов износа, данное устройство предупреждает пользователей об отказах на самых ранних их стадиях, позволяя сокращать расходы на корректирующие действия по сравнению с обычным периодическим обслуживанием согласно графику.

Датчик продуктов износа DM4600 обнаруживает, классифицирует (цветные или черные металлы) и определяет размер металлических частиц в системе смазки оборудования. Данный датчик обнаруживает и измеряет частицы с расчётным диаметром сферы от 40 микрон для частиц чёрных и от 150 микрон для частиц цветных металлов. Доступен широкий диапазон выходных форматов данных, в том числе тип/размер частиц, приблизительная масса, количество частиц, наборы которых настраиваются пользователем.

DM4600 используется непосредственно с фильтрами тонкой очистки CJCTM. Конструкция легко устанавливается непосредственно между насосом и фильтрующим элементом систем HDU 15/- и HDU 27/-. Данное устройство поставляется вместе с монтажным комплектом, включающим в себя все необходимые кольца и дополнительные элементы крепления.

### ПРЕИМУЩЕСТВА

- Оптимизация времени отбора образцов машинного масла и периодичности технического обслуживания
- Повышение осведомлённости о состоянии активов
- Заблаговременное предупреждение позволяет производить углублённое обслуживание и логистическое планирование
- Сокращение расходов на внеплановый простой

### КЛЮЧЕВЫЕ ОСОБЕННОСТИ

- Способность обнаружения продуктов износа черных металлов размером от 40 микрон и продуктов износа цветных металлов размером от 150 микрон
- Интерфейс связи промышленного стандарта
- Непосредственная работа с фильтрами тонкой очистки CJCTM HDU 15/- & 27/- без дополнительных шлангов или труб
- Оценка размера/массы частиц
- Оценка объемного расхода жидкости
- Оценка общего количества частиц

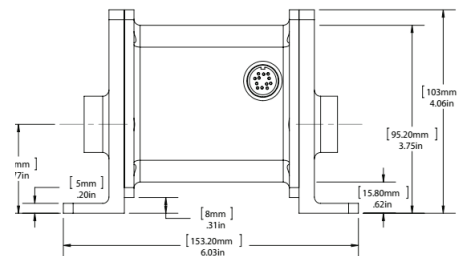
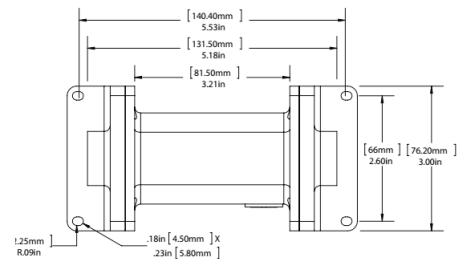


# POSEIDON

## SYSTEMS

### ТЕХНИЧЕСКИЕ ХАРАКТЕРИСТИКИ

|   |   |
|---|---|
| <b>Чувствительность обнаружения (продукты износа)</b> | 40 мкм для частиц черных металлов и 150 мкм для частиц цветных металлов       |
| <b>Интерфейсы связи</b>                               | RS485/RS232 Modbus RTU, импульсный выход                                      |
| <b>Патрубок для масла</b>                             | Непосредственная работа с фильтрами тонкой очистки CJC™ (HDU 15/- и HDU 27/-) |
| <b>Температура окружающей среды</b>                   | -40 ... 185°F (-40 ... 85°C)  |
| <b>Температура жидкости</b>                           | -40 ... 185°F (-40 ... 85°C)  |
| <b>Объёмный расход жидкости</b>                       | 0,25 ... 10 гал./мин (0.95 ... 38 л/мин)                                      |
| <b>Диаметр отверстия датчика</b>                      | 0,472 дюйма (12 мм)   |
| <b>Пылевлагозащита</b>                                | IP65  |
| <b>Напряжение питания</b>                             | 10-30 В DC, 300 мА  |
| <b>Вес</b>  | 1,5 фунта (0,68 кг)   |
| <b>Рабочее давление</b>                               | 150 psi (10,3 бар), макс  |



**Poseidon Systems, LLC**  
200 Canal View Blvd.  
Rochester, NY 14623



**Телефон:**  
(585) 239-6025



**Веб-сайт:**  
[www.PoseidonSys.com](http://www.PoseidonSys.com)

**Email:**  
[info@poseidonsys.com](mailto:info@poseidonsys.com)